

EUROSTYLE[®]

Gamme H₂O

Potences et portiques spécifiques aux applications en traitement des eaux



intégrateur



www.sodileve.fr

Idéale pour utilisation en station de traitement des eaux, en process industriels, en traitement de la boue ou encore en agriculture, la gamme de potences et portiques EUROSTYLE H₂O est aisément transportable et manœuvrable par une seule personne.

En approvisionnant tous les composants de votre unité de levage (potence, palan, treuil, câble,...) chez le même fournisseur, vous avez la certitude d'une qualité rigoureuse et d'une parfaite cohérence de l'ensemble. Une fois l'unité de levage installée, vous constaterez que l'entretien est réduit au strict minimum. La combinaison de matériaux extrêmement robustes et léger à la fois, ainsi que la facilité d'utilisation de nos produits ne facilite non pas seulement la maintenance mais réduit également le nombre d'opérateur pour les interventions.

> **Matériaux non corrodables**

La gamme de potences et de portiques EUROSTYLE H₂O de VERLINDE constitué de matériaux non corrodable et de plus possède une protection supplémentaire (sur certains modèle de la gamme) via une peinture epoxy.

Ces choix de matériaux intransigeant et la conception unique de nos unités de levage, les rendent faciles d'emploi et fiables.

> **Modularité**

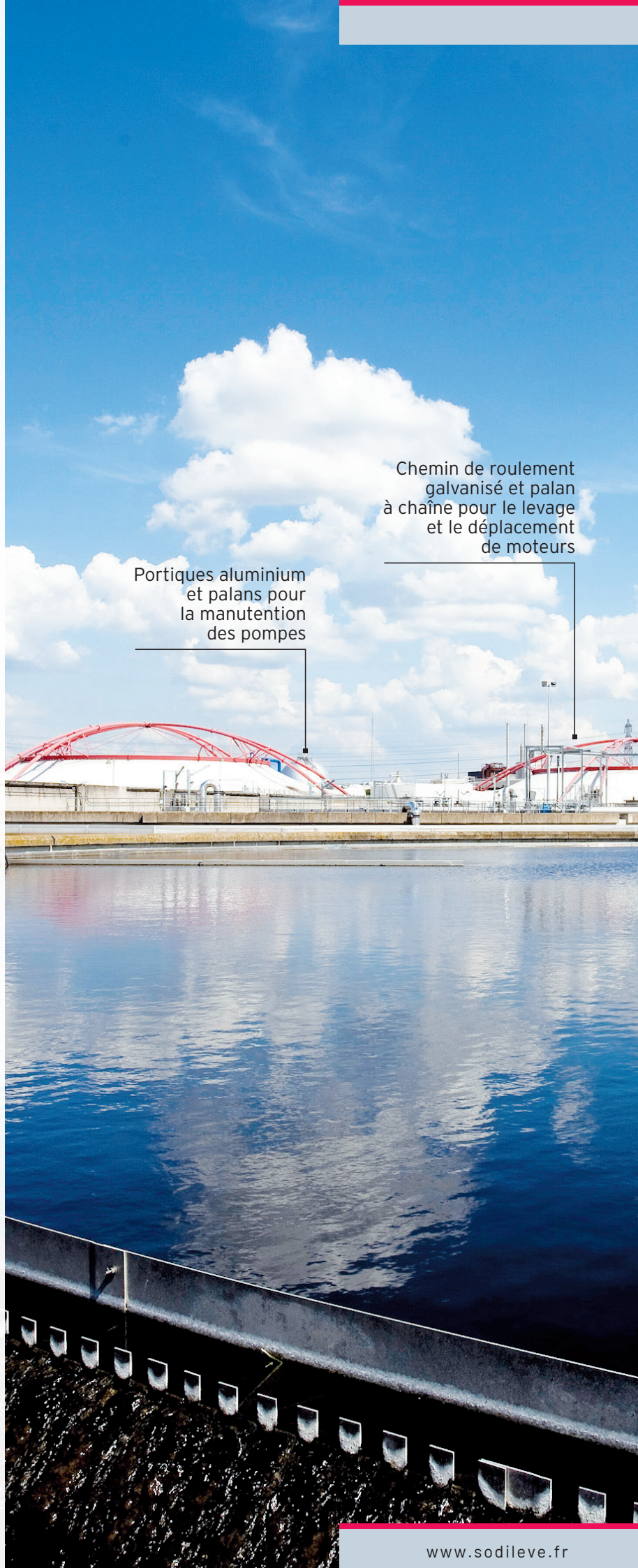
Notre gamme de potences présente la particularité d'être déplaçable par le biais d'une gamme d'embase multipose (applique, scellement ou chevillé au sol).

> **Un grand choix de dimensions**

Les unités de levage sont disponibles dans un grand choix de capacité de charge et de portée. La gamme de potences comprend 2 familles de base ; l'aluminium ou l'acier galvanisé (une version inox est également disponible).

Chemin de roulement galvanisé et palan à chaîne pour le levage et le déplacement de moteurs

Portiques aluminium et palans pour la manutention des pompes



Potences aluminium
et treuils pour le
relevage périodique
des agitateurs

La gamme EUROSTYLE H₂O est conçue pour une grande variété d'applications dans le traitement des eaux chargées, les process industriels, la construction, l'agriculture et l'aquaculture.

> **Traitement des eaux municipales**

- Stations de pompage
- Réservoirs d'eaux de pluie d'orage
- Traitement biologique de la boue
- Traitement des boues primaires
- Traitement des boues secondaires
- Traitement des boues digérées
- Réservoirs de stockage de la boue
- Réservoirs d'homogénéisation



> **Process industriels**

- Industrie papetière
- Mélange de peinture et de colorant
- Industrie chimique
- Autres process industriels d'homogénéisation



> **Traitement de la boue**

- Stockage d'homogénéisation et épaissement de la boue
- Digesteur
- Dégazage et mélange de chaux

> **Agriculture**

- Lisier
- Biogaz
- Pisciculture



> EUROSTYLE ALU

Gamme H₂O

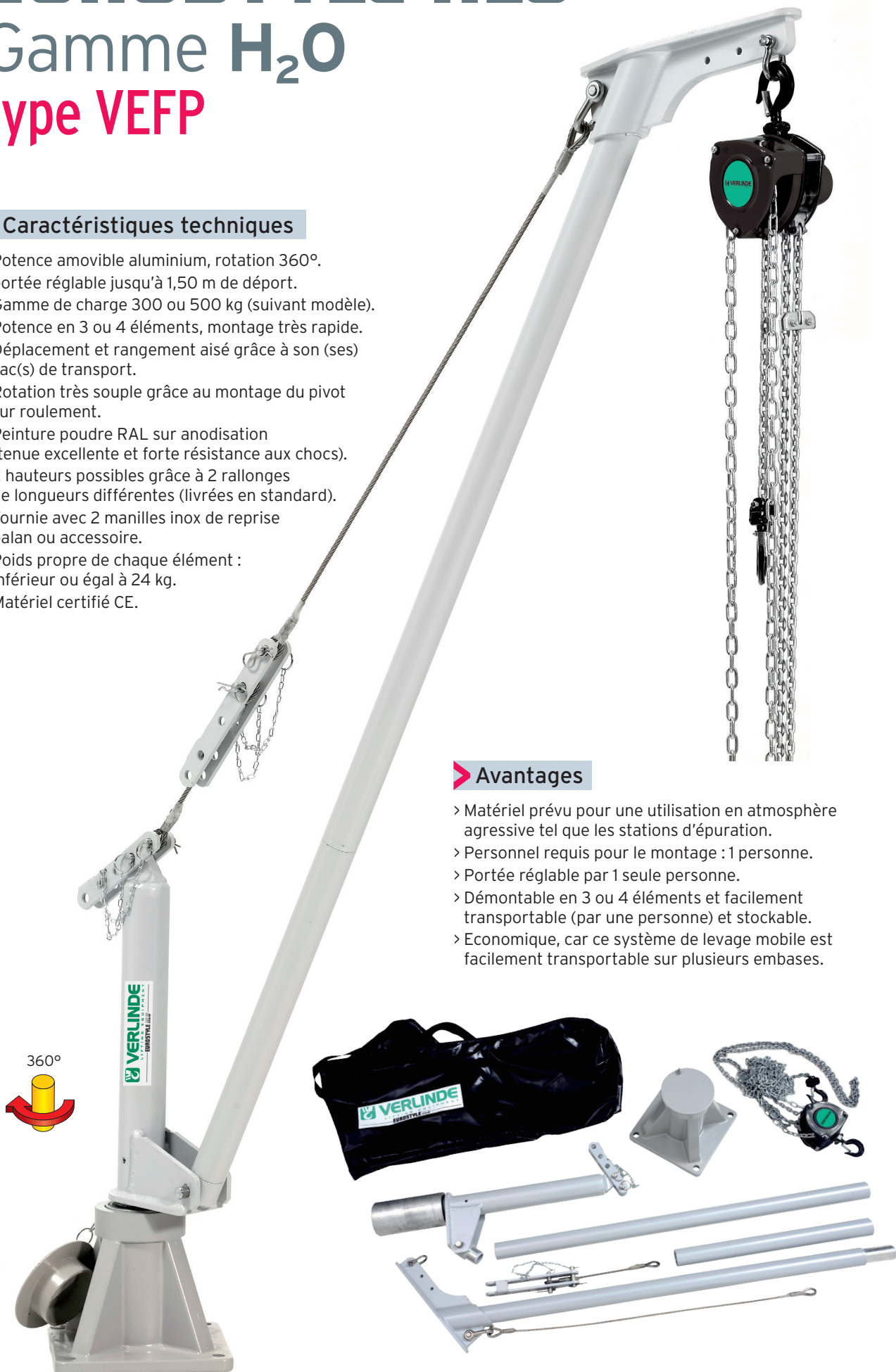
type VEFP

> Caractéristiques techniques

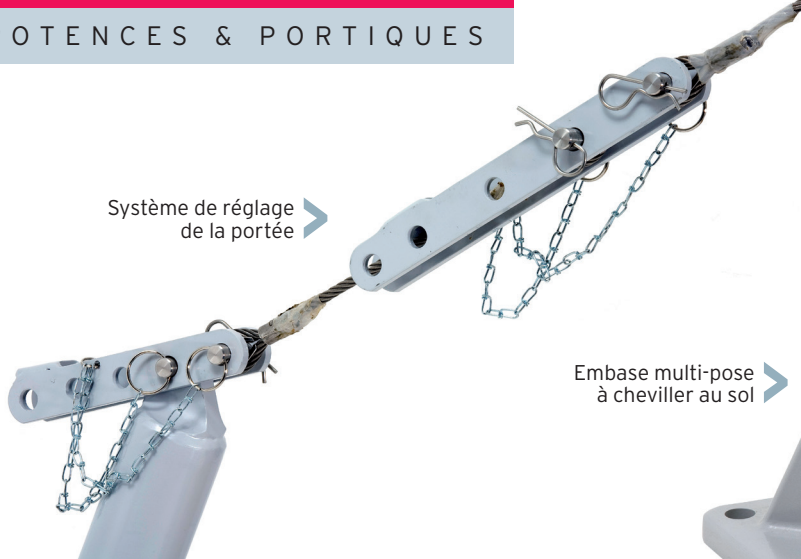
- > Potence amovible aluminium, rotation 360°.
- > portée réglable jusqu'à 1,50 m de déport.
- > Gamme de charge 300 ou 500 kg (suivant modèle).
- > Potence en 3 ou 4 éléments, montage très rapide.
- > Déplacement et rangement aisé grâce à son (ses) sac(s) de transport.
- > Rotation très souple grâce au montage du pivot sur roulement.
- > Peinture poudre RAL sur anodisation (tenue excellente et forte résistance aux chocs).
- > 2 hauteurs possibles grâce à 2 rallonges de longueurs différentes (livrées en standard).
- > Fournie avec 2 manilles inox de reprise palan ou accessoire.
- > Poids propre de chaque élément : inférieur ou égal à 24 kg.
- > Matériel certifié CE.

> Avantages

- > Matériel prévu pour une utilisation en atmosphère agressive tel que les stations d'épuration.
- > Personnel requis pour le montage : 1 personne.
- > Portée réglable par 1 seule personne.
- > Démontable en 3 ou 4 éléments et facilement transportable (par une personne) et stockable.
- > Economique, car ce système de levage mobile est facilement transportable sur plusieurs embases.



Système de réglage de la portée



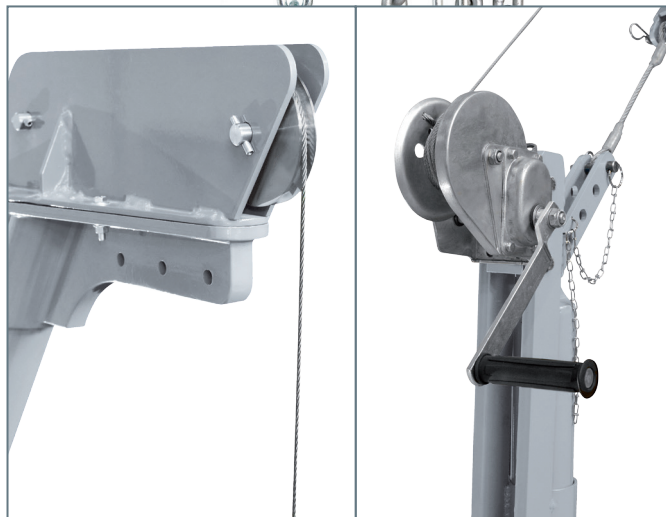
Embase multi-pose à cheviller au sol



Options disponibles

- > Palan manuel type VHR pour assurer le levage des charges.
- > Système de treuil manuel standard pour levage de charge.
- > Système de treuil manuel de levage des personnes avec antichute.
- > Large gamme d'embases aluminium, inox ou galvanisée à cheviller ou à sceller (au sol ou murale).
- > Kit de fixation.
- > Réhausse de potence avec différentes hauteurs.

Réglage de l'avancée du palan



Potence version treuil avec poulie de renvoi en bout de flèche

> EUROSTYLE GALVA

Gamme H₂O

type VEFPT

> Avantages

- > Matériel prévu pour une utilisation en atmosphère agressive tel que les stations d'épuration.
- > Personnel requis pour le montage : 1 personne.
- > Portée réglable par 1 seule personne.
- > Démontable en 4 éléments et facilement transportable (par une personne) et stockable.
- > Economique, car ce système de levage mobile est facilement transportable sur plusieurs embases.



Potence version treuil avec poulie de renvoi en bout de flèche

> Caractéristiques techniques

- > Potence amovible acier galvanisé, rotation 360°.
- > Portée : variable en charge de 0,5 à 1,5 m.
- > Hauteur sous fer : 2,88 à 3,26 m.
- > Capacité de charge : 500 kg.
- > Pivot électro zingué monté sur roulements à billes graissés.
- > Effort de rotation en charge : inférieur à 200 N.
- > 2 Poignées tubulaires de manœuvre, rabattables et démontables.
- > Palan manuel à levier à chaîne galvanisée pour l'orientation du bras.
- > Poulie de renvoi en nylon.
- > Hauban par sangle plate textile.
- > Chaque élément possède une poignée textile de transport.
- > Caisse de rangement en bois maritime vernie pour stockage.
- > Matériel certifié CE.

> Options disponibles

- > Palan manuel type VHR pour assurer le levage des charges.
- > Treuil manuel pour assurer le levage des charges.
- > Large gamme d'embases aluminium, inox ou galvanisée à cheville ou à sceller (au sol ou murale).
- > Kit de fixation.
- > Peinture Ri2 garantie 6 ans.
- > Potence version ATEX ou INOX.

Embase multi-pose à cheville au sol



> EUROSTYLE VEP

Gamme de potence inox ou acier galvanisé à déplacement manuel pour charge de 125 à 250 kg

Conçue spécialement pour des applications de maintenance des pompes, agitateurs... La définition de la potence VEP est le résultat d'une collaboration entre les grandes Ingénieries Françaises spécialistes du traitement des eaux et VERLINDE.

Les principaux critères de définition établis ainsi que la réalisation et le contrôle particulièrement soignés permettent de conférer à la potence VEP des qualités remarquables essentiellement requises pour les manipulations sur station de traitement.

Sa confection tout inox lui confère également des applications dans le domaine de l'agro-alimentaire.



> Caractéristiques techniques

- > Des déplacements aisés de la potence sur d'autres embases en poste fixe.
- > Disponible en version acier galvanisé ou en structure entièrement inox 304 L. Idéale dans un environnement à corrosion importante (y compris l'embase multipose et les chevilles chimiques de fixation).
- > Fond bombé. Graissage molygraphite des bagues d'usure, assurant une rotation encore plus aisée.
- > Deux poignées assurant transport et rotation aisée.
- > Une standardisation permettant une interchangeabilité complète : portée : 0,8 à 1 000 mm. Charge : jusqu'à 250 kg.
- > Pose : embase multipose unique pour fixation soit sur dalle béton, soit en applique murale, soit par scellement sur massif.
- > Matériel certifié CE.



PORTIQUE ALU

type VGPA

Gamme de portiques ultra léger à déplacement manuel pour charge de 250 à 2 000 kg



Les portiques VERLINDE, de part leur construction innovante, permettent une utilisation et un déplacement aisés, tout en répondant aux exigences de sécurité. Mobile et ultra léger, les portiques VERLINDE peuvent être déplacés de poste en poste proposant ainsi une excellente alternative aux systèmes de levage fixes.

Avec la gamme de portiques manuels autonomes VERLINDE, il est facile à tout service entretien,

à toute équipe de montage, de réaliser les opérations de pose, dépose, positionnement de pièces ou ensembles. Cette gamme de portiques standards est conçue pour recevoir n'importe quel appareil de levage, le portique VERLINDE peut être équipé d'un palan manuel ou électrique à chaîne.



Caractéristiques techniques

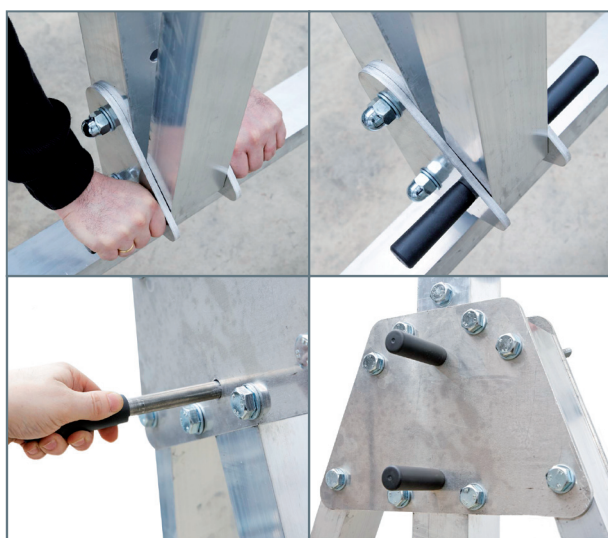
- > Construction légère, ergonomique et résistante à la corrosion.
- > Assemblage et montage simplifié par boulonnage (8 boulons de liaison pied/poutre). Le portique est livré démonté avec sa boulonnerie, sa mise en œuvre est rapide.
- > Excellente stabilité et rigidité en charge de par la conception du portique ; 2 jambes de force en V et renfort latéral.
- > Poutre de roulement en profilé creux type EUROSISTEM ALU.
- > Le portique est livré en standard avec un chariot porte palan pour profilé creux.
- > Réglages extrêmement simple de la hauteur sous fer (de 1,55 à 4 m) par pas de 200 mm et de l'empattement (de 2 à 6 m) suivant modèle.
- > Pieds repliables pour le transport.
- > 4 roues en polyamide blanc dont 2 roues à blocage de série.
- > Vitesse de levage maximum = 8m/mn.
- > Matériel certifié CE.



Profilé creux type
EUROSISTEM ALU



Système de réglage de la hauteur sous fer



> Avantages

- > Matériel prévu pour une utilisation en atmosphère agressive tel que les stations d'épuration.
- > Personnel requis pour le montage : de 1 à 3 personnes suivant modèle.
- > Hauteur sous fer réglable et rmpattement réglable par 1 seule personne.
- > Grande souplesse de déplacement dû à son faible poids.
- > Démontable en 3 éléments et facilement transportable (par une personne) et stockable.
- > Economique, car ce système de levage mobile est facilement transportable sur plusieurs installations. D'autre part ce portique ne nécessite que l'ajout d'un palan pour son utilisation car le chariot de direction est déjà compris dans le système.
- > Une très grande mobilité et stabilité grâce aux quatre roues pivotantes sur axes et chapes à billes. Constituées de polyamide blanc les roues sont d'une excellente résistance aux chocs et agents chimiques.

> Options disponibles

- > Palan électrique ou manuel.
- > Ligne d'alimentation palan.
- > Roues à bandage polyuréthane.
- > 2 roues à blocage supplémentaires.
- > Roues non pivotantes.
- > Dimensions adaptées au besoin sur demande.

Système de réglage de l'empattement >

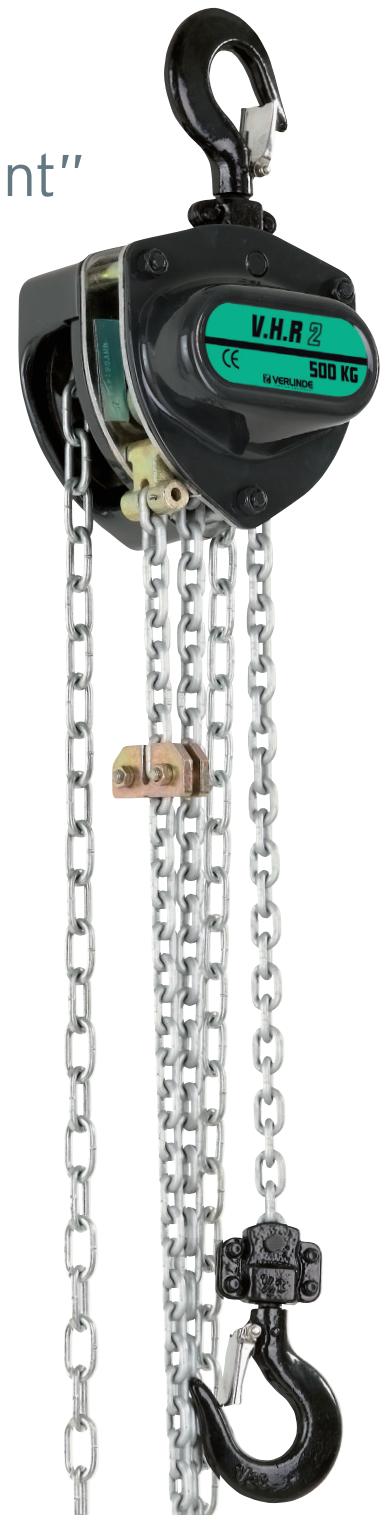


> VHR

Palan à chaîne "type usage courant" pour charge de 250 à 5 000 kg

> Caractéristiques techniques

- > La noix de levage et les engrenages de réduction sont usinés afin de permettre un fonctionnement plus efficace et plus doux lors des manœuvres de levage.
- > Hauteur de levage standard : 3 mètres (autres hauteurs disponibles sur demande).
- > Chaîne de levage de haute résistance en acier allié de la catégorie 80 avec finition galvanisée pour la résistance à la corrosion.
- > La conception compacte du VHR permet d'obtenir un appareil de taille et de poids réduits. Ce palan est idéal pour les applications de maintenance.
- > Le capotage en acier assure une solide protection des organes mécaniques (noix de levage, engrenages...).
- > Crochets supérieurs et inférieurs en acier allié traités avec linguets de sécurité.

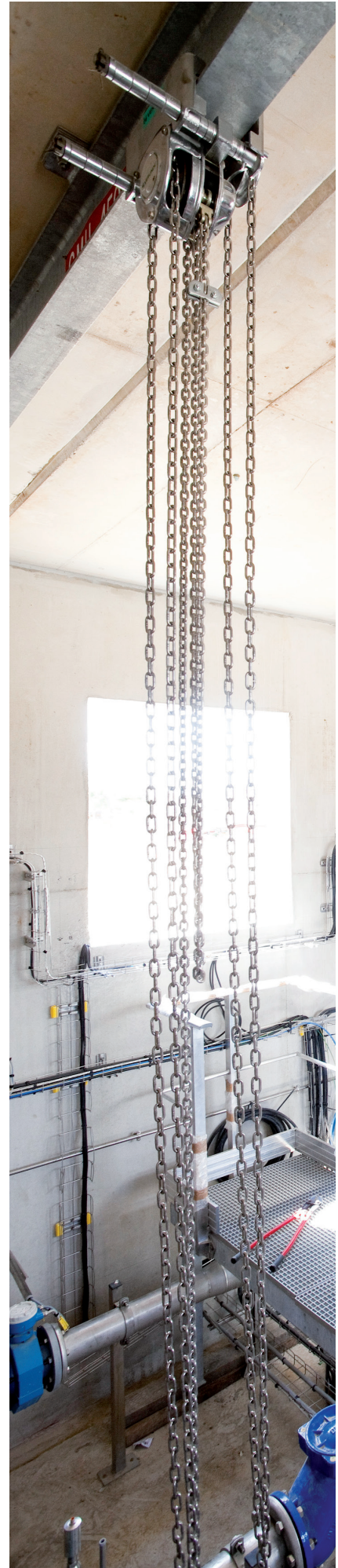


> Options disponibles

- > Chariot de direction manuel type CHD.
- > Chaîne de levage INOX.
- > Bac à chaîne.
- > VHR avec chariot hauteur perdue réduite (HPR).
- > VHR version Ex - ATEX.



CHD
chariot de direction
par poussée sur
la charge.





> EUROCHAIN VR

Palan électrique à chaîne compact pour charge de 63 à 5 000 kg

Completely innovative, top of the range design, its fluid, contemporary and elegant lines confirm the power of this electric chain hoist. This new generation of EUROCHAIN VR hoists is the result of innovative technology ; new materials, new operating concepts, can adapt to each specific need.

> Technical characteristics

The EUROCHAIN VR electric chain hoist is designed to provide users with the maximum level of safety. It is delivered with the following equipment as standard :

- > New lifting nut concept with intermediate teeth for perfect chain drive.
- > Torque limiter.
- > Disk lifting brake.
- > 3m standard lifting height.
- > Dual-speed lifting.
- > Safety electric end of run for up and down position.
- > IP55 lifting and travelling motor.
- > Thermal protection on lifting motor.
- > Tropic-proof protection (lifting and steering - 90 to 95 %).
- > Galvanised lifting chain.
- > Disconnectable command cable.
- > 2-buttons unit on fixed hoist or push steering carriage.
- > 4-buttons unit on hoist coupled to electric steering carriage.
- > "Punch" emergency stop button.
- > 400V/3Ph/50Hz or 415V/3Ph/50 Hz or 460V/3 Ph/60 Hz power supply.
- > Low voltage 48 V command.
- > Chain bag.
- > 70 mm, RAL 7021 epoxy powder paint.
- > Speed variation on travelling - MS Mode (for hoists with an electric trolley).
- > Complies with the CE machine directive.



> Options available

- > Gear limit switch.
- > Second brake on lifting motor.
- > Attachment by eyelet (perpendicular) to replace the upper hook.
- > Automatic closure lifting hook.
- > Travelling limit switch.
- > Short headroom trolley.
- > Trolley for curved track.
- > Dual-speed travelling trolley carriage (20 & 5 m/min).
- > Slow speed travelling trolley (3 to 10 m/min).
- > High speed travelling trolley.
- > Additional button on pendant unit.
- > Wall-mounted command.
- > Direct voltage hoist control to replace the low voltage.
- > Manual brake release.
- > Rain protection.
- > Reinforced protection.
- > Total protection for operation in Zone 22.
- > Reinforced tropic-proof protection.
- > Hoist available in a version that complies with CSA standards.

Afin de répondre à l'ensemble de vos spécifications, VERLINDE propose également une large gamme de treuils manuels, potences traditionnelles, système de manutention aérienne, composants de ponts roulants, bennes, grappins...



Treuils manuels

Gamme de potences type Tempeliers



Système de profilés creux pour manutention aérienne



Palans électriques à câble équipés de bennes ou grappins

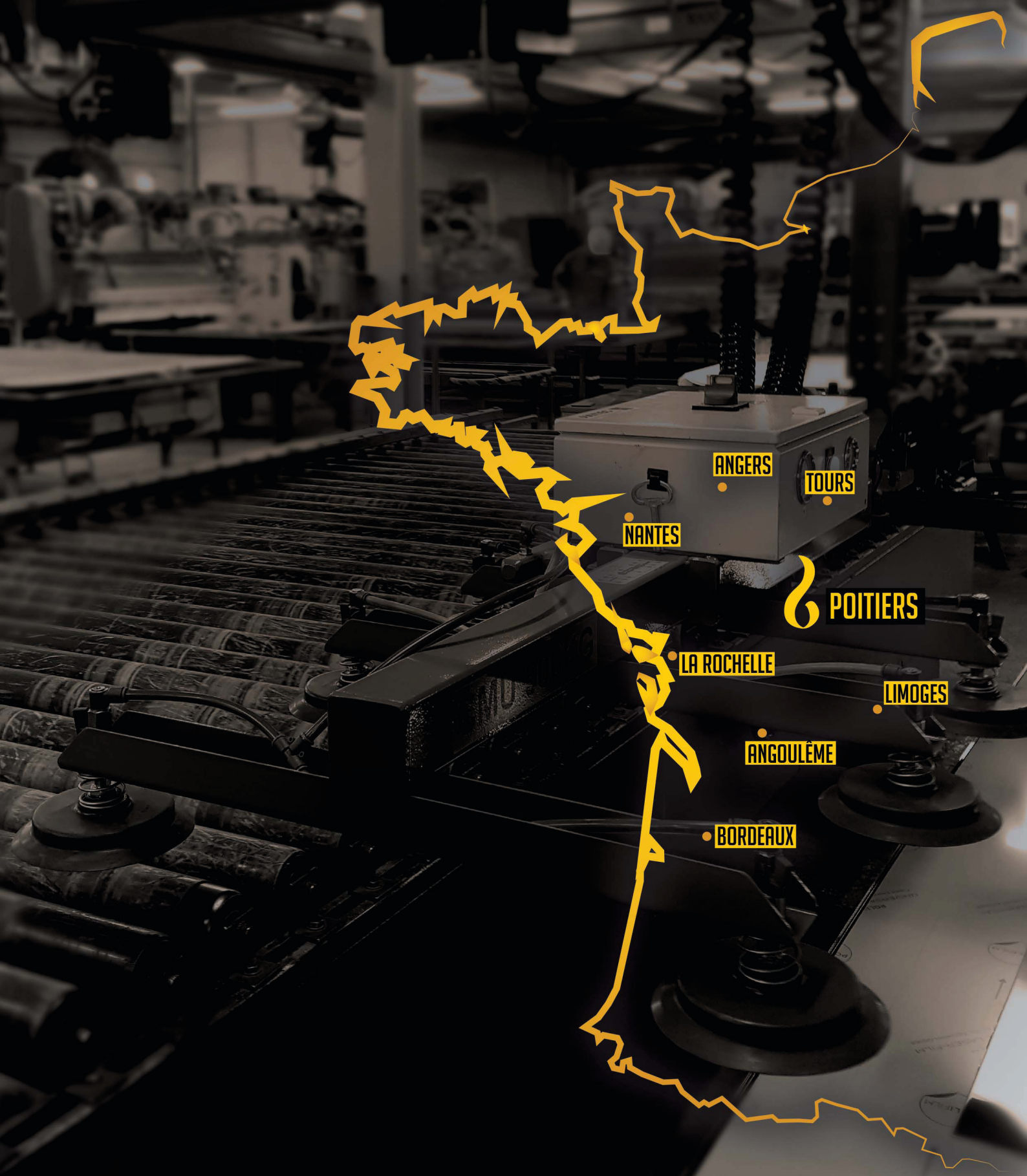




Gamme de potences à révolution partielle ou totale



Composants pour ponts roulants



4 avenue de l'Europe | 86360 Chasseneuil du Poitou | France
05 49 61 51 67 | contact@sodileve.fr | www.sodileve.fr

